



# Baden-Württemberg

Ministerium für Soziales, Gesundheit und Integration  
Landesgesundheitsamt

Referat 73: Gesundheitsschutz, Infektionsschutz und Epidemiologie

## Tagesbericht COVID-19

Datenstand: Montag, 22.08.2022, 16:00 Uhr

COVID-19-Kennwerte Baden-Württemberg		
<b>Bestätigte Fälle</b> 4.361.075 (+5.664*)	<b>7-Tage-Inzidenz°</b> 199,6 (-19,1*) Vorwoche (256,1)	<b>COVID-19-Fälle aktuell auf ITS<sup>ooo</sup></b> 77 (-6*) Vorwoche (104)
<b>Verstorbene**</b> 16.864 (+12*)	<b>7-Tage Hospitalisierungsinzidenz°</b> 2,4 (-0,6*) Vorwoche (2,6)	<b>Anteil COVID-19-Belegungen an Gesamtzahl der betreibbaren ITS-Betten<sup>ooo</sup></b> 3,6% (-0,2%*) Vorwoche (4,8%)
<b>Genesene***</b> 4.189.809 (+16.606*)	<b>Geschätzter 7-Tages R-Wert<sup>oo</sup></b> 0,75 (0,72 - 0,80)	<b>COVID-19-Fälle aktuell auf Normalstation<sup>ooo</sup></b> 1.286 (+2*) Vorwoche (1.272)
<b>Mindestens einmal Geimpfte</b> 8.402.959 (+368*) 75,7 % (Vorwoche +0 %)"	<b>Grundimmunisiert</b> 8.270.122 (+468*) 74,5 % (Vorwoche +0 %)"	<b>Auffrischimpfungen</b> 7.396.339 (+4.023*) 66,6 % (Vorwoche +0,1 %)"

Abkürzungen: ITS: Intensivtherapiestation

\*Änderung gegenüber dem zuletzt berichteten Wert; \*\* verstorben mit und an COVID-19; \*\*\* Schätzwert; °Kennwert bezogen auf 100.000 Einwohner in Baden-Württemberg; Bezugsgröße: Bevölkerungsstand am 31. Dezember 2020 (Quelle: Statistisches Landesamt Baden-Württemberg); °°Die R-Schätzung bezieht alle übermittelten Fälle mit Erkrankungsbeginn bis 3 Tage vor dem aktuellen Datenstand (0:00 Uhr) mit ein (RKI, [https://www.rki.de/DE/Content/Infekt/EpidBull/Archiv/2020/17/Art\\_02.html](https://www.rki.de/DE/Content/Infekt/EpidBull/Archiv/2020/17/Art_02.html)); °°°Quelle: DIVI-Intensivregister; °°°°Quelle: Deutsche Krankenhausgesellschaft; "Impfquoten bezogen auf die Gesamtbevölkerung und Änderung zur Vorwoche; Im vorliegenden Tagesbericht werden die landesweit einheitlich erfassten und an das RKI übermittelten Daten zu COVID-19-Fällen dargestellt, welche die Referenzdefinition erfüllen (<https://rki.de/covid-19-falldefinition>). Eine FAQ zur Berechnung der Inzidenzen finden Sie hier: <https://www.gesundheitsamt-bw.de/lga/de/fachinformationen/infodienste-newsletter/infektnews/seiten/lagebericht-covid-19-faq-zu-lagebericht/>.

Tabelle 1: COVID-19, Anzahl Fälle, Todesfälle, Änderung zum zuletzt berichteten Wert und Fallzahl/100.000 Einwohner insgesamt sowie Fälle und Fallzahlen/100.000 Einwohner in den letzten 7 Tagen nach Meldekreis, Baden-Württemberg, Stand: 22.08.2022 16:00 Uhr.

Meldekreis	Anzahl der übermittelten Fälle	Differenz übermittelter Fälle+ zum zuletzt berichteten Wert	Fallzahl pro 100.000 Einwohner*	Anzahl der übermittelten Todesfälle**	Differenz der übermittelten Todesfälle** zum zuletzt berichteten Wert	Anzahl gemeldeter Fälle in den letzten 7 Tagen	7-Tage-Inzidenz pro 100.000 Einwohner*
LK Alb-Donau-Kreis	80.203	(+ 52)	40.464,9	257	(+ 1)	296	149,3
LK Biberach	88.870	(+ 90)	43.940,7	303	(+ 1)	315	155,7
LK Böblingen	157.315	(+ 198)	40.039,7	500	(+ 1)	831	211,5
LK Bodenseekreis	82.149	(+ 107)	37.700,2	349	-	377	173,0
LK Breisgau-Hochschwarzwald	99.540	(+ 110)	37.581,1	349	-	510	192,5
LK Calw	61.683	(+ 68)	38.516,0	312	(+ 4)	298	186,1
LK Emmendingen	66.985	(+ 93)	40.143,9	257	-	434	260,1
LK Enzkreis	80.531	(+ 93)	40.315,5	344	-	408	204,3
LK Esslingen	208.956	(+ 245)	39.158,4	868	(+ 1)	992	185,9
LK Freudenstadt	48.599	(+ 44)	41.058,9	243	-	227	191,8
LK Göppingen	97.930	(+ 105)	37.842,8	403	-	397	153,4
LK Heidenheim	55.149	(+ 80)	41.524,1	320	-	224	168,7
LK Heilbronn	144.571	(+ 180)	41.739,7	351	-	825	238,2
LK Hohenlohekreis	47.886	(+ 78)	42.465,3	191	-	311	275,8
LK Karlsruhe	177.081	(+ 247)	39.628,6	719	-	1.051	235,2
LK Konstanz	107.942	(+ 110)	37.626,7	432	-	546	190,3
LK Lörrach	81.939	(+ 96)	35.805,9	431	(+ 1)	476	208,0
LK Ludwigsburg	200.626	(+ 291)	36.814,1	729	(+ 1)	864	158,5
LK Main-Tauber-Kreis	52.838	(+ 105)	39.822,4	207	-	328	247,2
LK Neckar-Odenwald-Kreis	60.791	(+ 124)	42.275,6	223	-	329	228,8
LK Ortenaukreis	181.861	(+ 232)	42.041,0	857	-	755	174,5
LK Ostalbkreis	133.151	(+ 151)	42.365,1	599	-	551	175,3
LK Rastatt	95.803	(+ 121)	41.278,2	385	-	625	269,3
LK Ravensburg	116.458	(+ 92)	40.735,5	226	-	465	162,7
LK Rems-Murr-Kreis	170.369	(+ 304)	39.872,4	627	(+ 1)	1.253	293,2
LK Reutlingen	114.385	(+ 125)	39.786,5	481	-	442	153,7
LK Rhein-Neckar-Kreis	205.811	(+ 373)	37.540,8	739	-	1.574	287,1
LK Rottweil	59.368	(+ 55)	42.355,5	279	-	199	142,0
LK Schwäbisch Hall	76.882	(+ 63)	38.856,8	354	-	383	193,6
LK Schwarzwald-Baar-Kreis	85.885	(+ 85)	40.345,8	387	(+ 1)	337	158,3
LK Sigmaringen	58.607	(+ 62)	44.756,6	178	-	231	176,4
LK Tübingen	88.581	(+ 120)	38.771,2	263	-	441	193,0
LK Tuttlingen	58.783	(+ 48)	41.489,4	265	-	282	199,0
LK Waldshut	62.691	(+ 87)	36.610,7	329	-	209	122,1
LK Zollernalbkreis	77.973	(+ 110)	41.068,2	259	-	475	250,2
SK Baden-Baden	20.204	(+ 26)	36.437,1	107	-	146	263,3
SK Freiburg im Breisgau	90.658	(+ 106)	39.256,1	273	-	414	179,3
SK Heidelberg	52.510	(+ 65)	33.079,0	139	-	285	179,5
SK Heilbronn	53.189	(+ 47)	42.060,6	269	-	206	162,9
SK Karlsruhe	111.810	(+ 179)	36.250,6	373	-	604	195,8
SK Mannheim	118.919	(+ 164)	38.395,5	506	-	827	267,0
SK Pforzheim	51.877	(+ 59)	41.167,0	334	-	222	176,2
SK Stuttgart	221.959	(+ 412)	35.214,5	717	-	928	147,2
SK Ulm	51.757	(+ 62)	40.945,4	130	-	268	212,0
<b>Gesamtergebnis</b>	<b>4.361.075</b>	<b>(+ 5664)</b>	<b>39.278,2</b>	<b>16.864</b>	<b>(+ 12)</b>	<b>22.161</b>	<b>199,6</b>

\*Bezugsgröße: Bevölkerungsstand am 31. Dezember 2020 (Quelle: Statistisches Landesamt Baden-Württemberg); \*\*Fälle, die mit und an COVID-19 verstorben sind; \*\*\*Datenkorrektur durch das Gesundheitsamt; +Das (-)-Zeichen weist darauf hin, dass eine Differenz von Null oder keine Fälle an das LGA übermittelt wurden.

Weitere Informationen zur kartographischen Darstellung der kreisspezifischen Fälle/100.000 Einwohner finden Sie im Gesundheit atlas Baden-Württemberg [hier](#), der kreisspezifischen Fälle/100.000 Einwohner in den letzten 7 Tagen [hier](#).

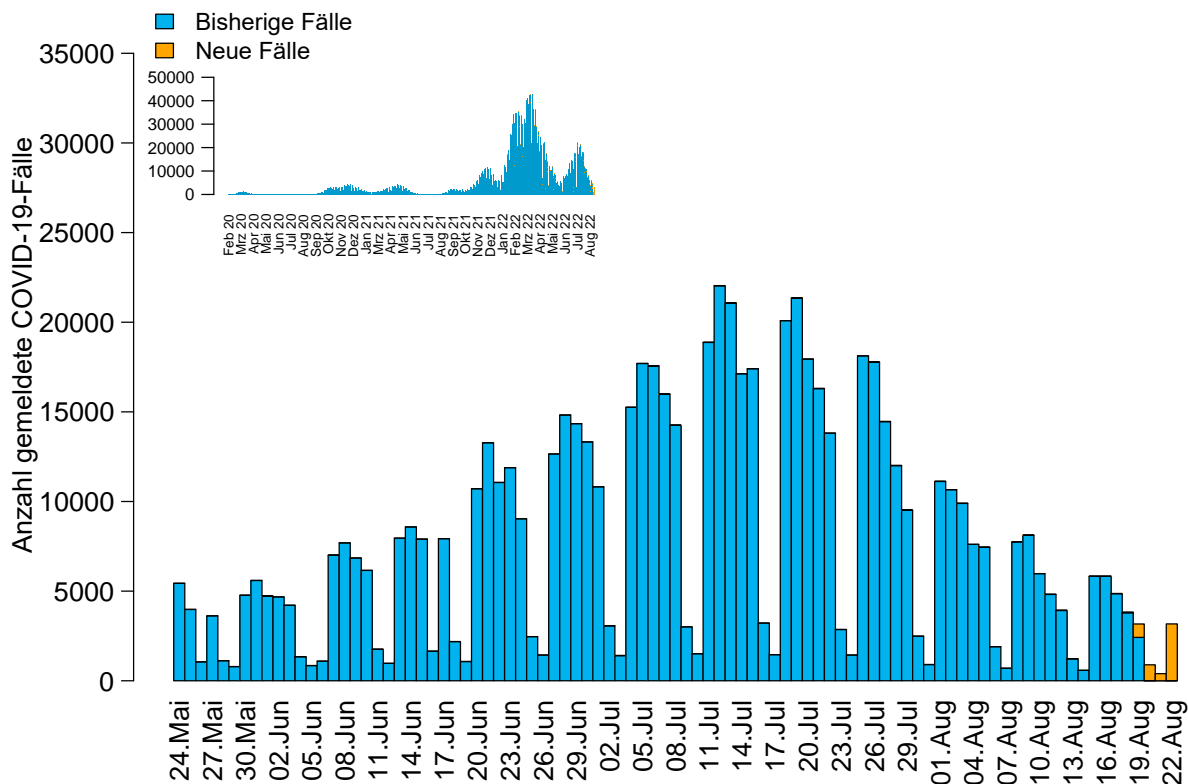


Abbildung 1: Anzahl der übermittelten COVID-19-Fälle nach Meldedatum (blau: bisherige Fälle; gelb: neu übermittelte Fälle), Baden-Württemberg, Stand: 22.08.2022, 16:00 Uhr.

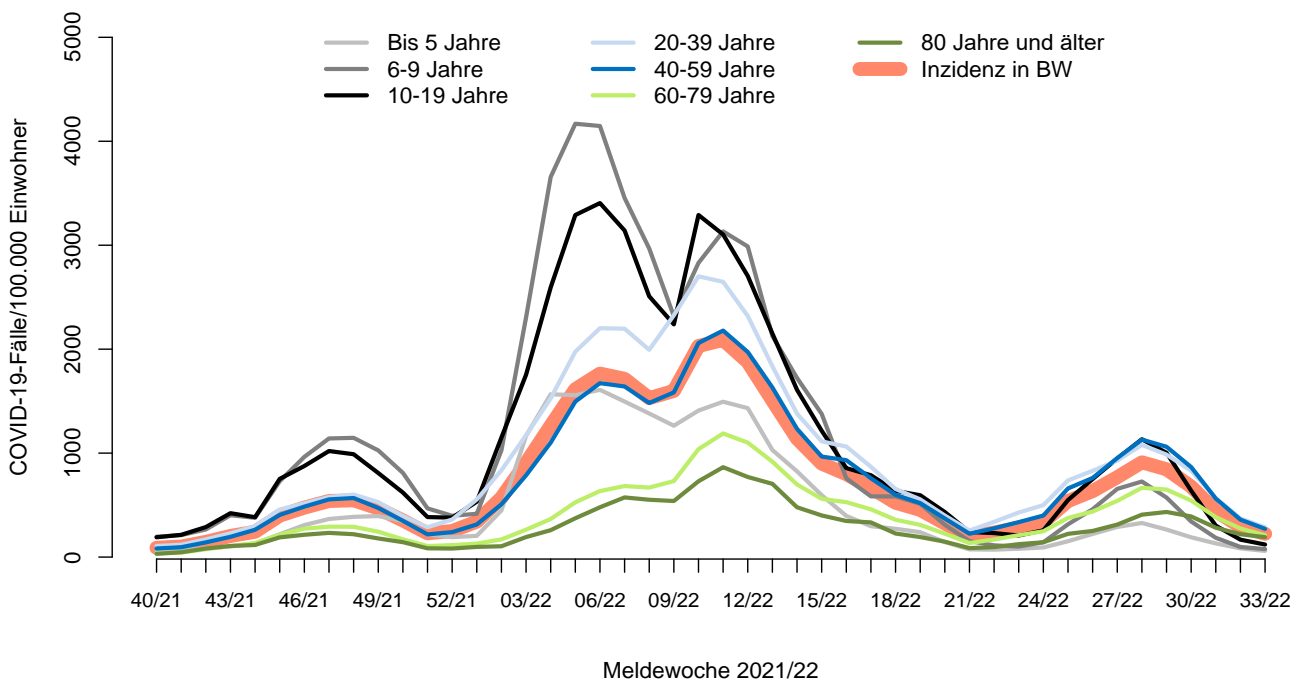


Abbildung 2: Übermittelte COVID-19-Fälle 2021/22 pro 100.000 Einwohner nach Altersgruppe und Meldewoche mit Landesdurchschnitt (rote Linie), Baden-Württemberg, Stand: 22.08.2022, 16:00 Uhr.